

System KSL zweilagig

Kombiabschottung aus Mineralfaserplatten (2 × 50 mm) mit ablativer Brandschutzbeschichtung



Feuerwiderstandsklasse

max. EI 120 gem. EN 13501-2

Einsatzbereiche

- leichte Trennwände, Massivwände, Massivdecken, Schachtwände, Holzwände und -decken, Sandwichpaneelwände

Belegung

Medienleitungen		max. Durchmesser*
	Kabel	≤ 80
	Kabelbündel	≤ 100 / ≤ 21
	Kabeltrassen	✓
	Hohlleiter/Koaxialkabel	≤ 51,1
	einzel	≤ 63 / ≤ 21
	Bündel	≤ 100 / ≤ 63 / ≤ 21
	Nichtbrennbare Rohre mit Mineralfaserisolierung	≤ 219,1 (Stahl) ≤ 88,9 (Kupfer)
	Nichtbrennbare Rohre mit FEF-Isolierung	≤ 219,1 (Stahl) ≤ 88,9 (Kupfer)
	Brennbare Rohre	≤ 160
	Mehrschichtverbundrohre	≤ 75
	Klimasplit-Leitungskombinationen	✓

*Alle Angaben in mm

System KSL zweilagig

Systemdaten

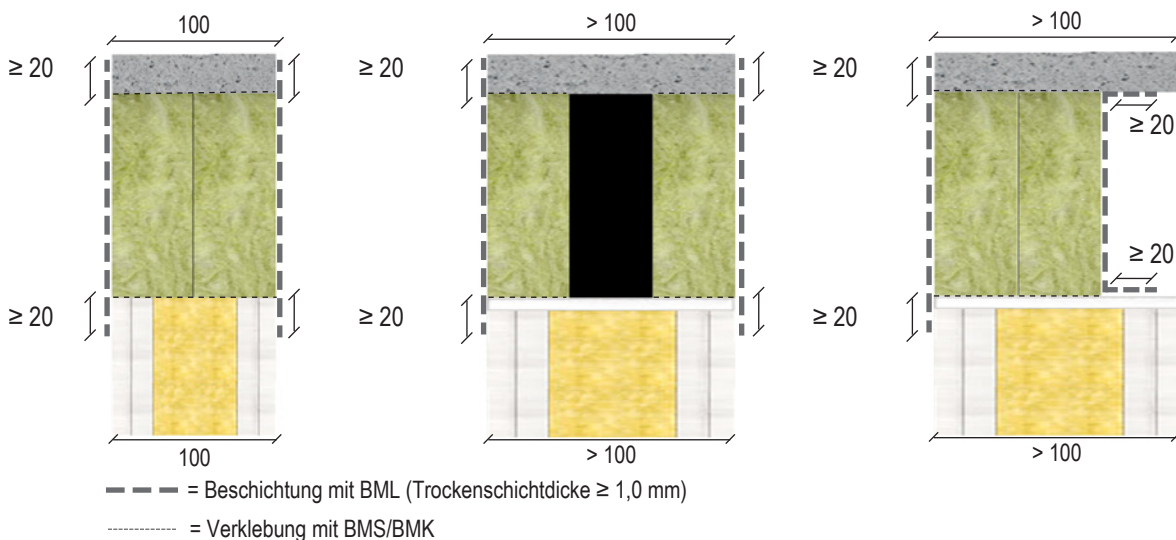
Nachweise		ETA-16/0320 ETA-18/0885 KB 321100703-A KB 322042005-A KB 323032803-A KB 322081804-A
Bauteil- stärke	Leichte Trennwand	≥ 100
	Massivwand	≥ 100
	Massivdecke	≥ 150
	Schachtwand	≥ 40
	Holz wand	≥ 100
	Holzdecke	≥ 150
	Sandwichpaneelwand	≥ 120
Schott- stärke	Leichte Trennwand	≥ 100
	Massivwand	≥ 100
	Massivdecke	≥ 150
	Schachtwand	≥ 100
	Holz wand	≥ 100
	Holzdecke	≥ 150
	Sandwichpaneelwand	≥ 120

Schott- größe	Leichte Trennwand	≤ 1100 × 2200 bzw. ≤ 2200 × 1100, ohne Laibungsbeplankung: ≤ 800 × 600 bzw. ≤ 600 × 800
	Massivwand	≤ 1100 × 2200 bzw. ≤ 2200 × 1100
	Massivdecke	≤ 2600 × 1000 bzw. ≤ 800 × 7400
	Schachtwand	≤ 600 × 800
	Holz wand	600 × 1000 bzw. 1000 × 600
	Holzdecke	600 × 1000 bzw. 420 × 3500
	Sandwichpaneelwand	1000 × 1000

Alle Angaben in mm

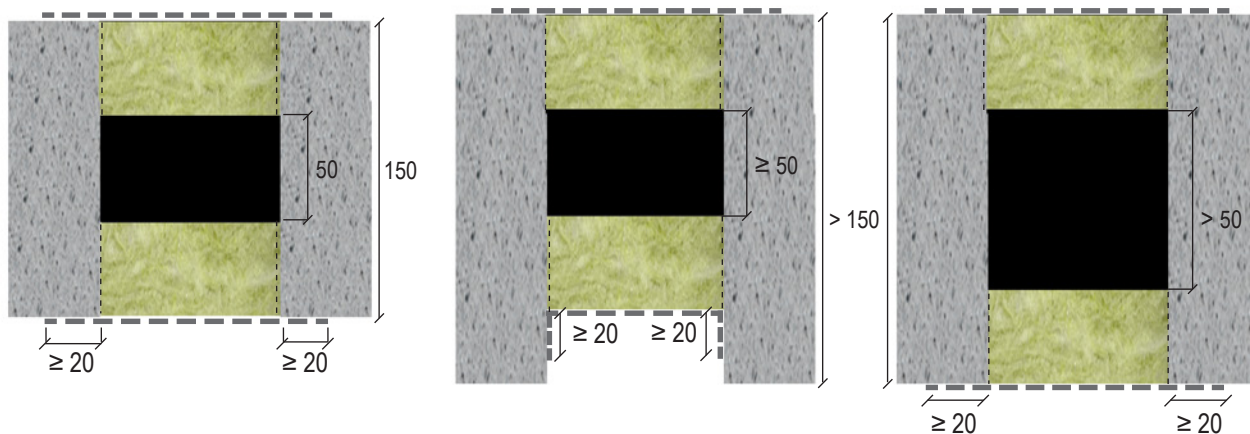
Ausführungsvarianten

Leichte Trenn- und Massivwand



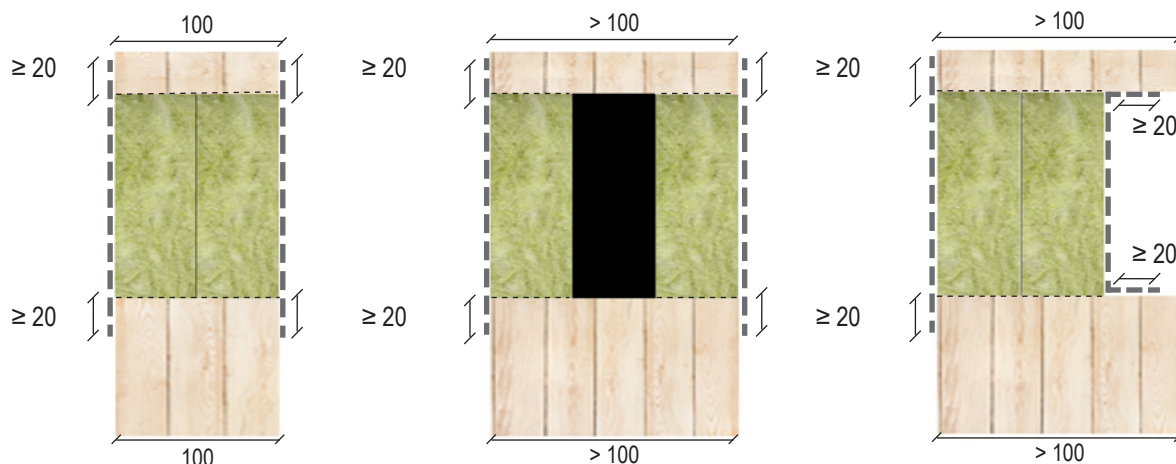
System KSL zweilagig

Massivdecke



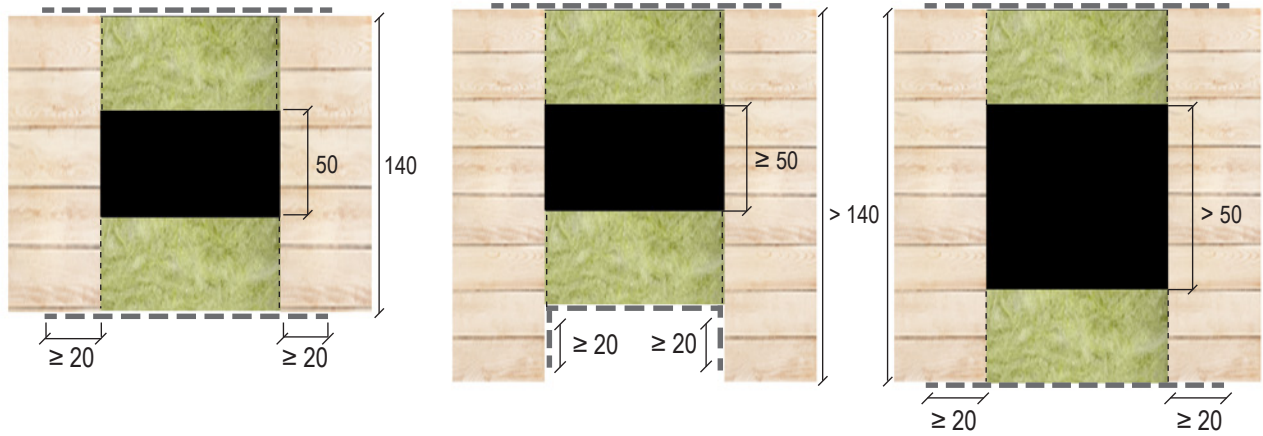
- = Beschichtung mit BML (Trockenschichtdicke $\geq 1,0$ mm)
- = Verklebung mit BMS/BMK

Holzwand



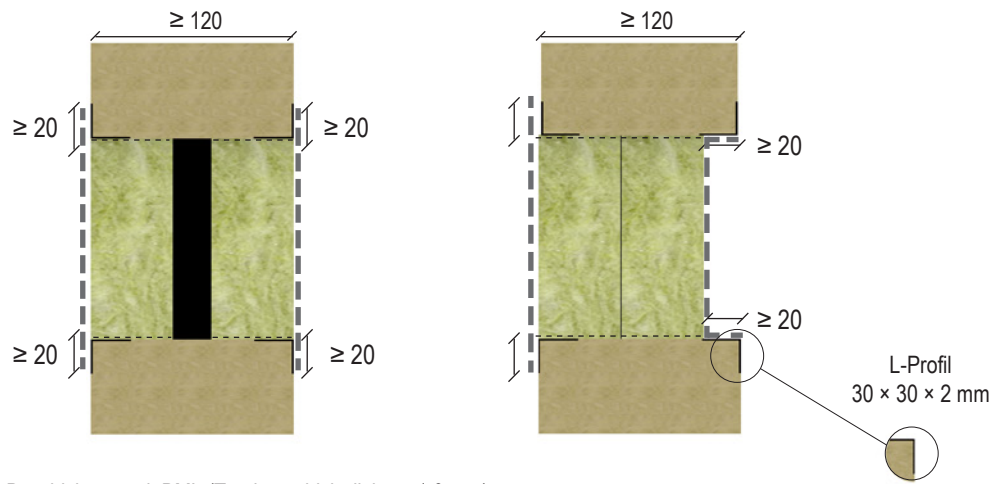
- = Beschichtung mit BML (Trockenschichtdicke $\geq 1,0$ mm)
- = Verklebung mit BMS/BMK

Holzdecke



- = Beschichtung mit BML (Trockenschichtdicke $\geq 1,0$ mm)
- = Verklebung mit BMS/BMK

Sandwichpaneelwand



- = Beschichtung mit BML (Trockenschichtdicke $\geq 1,0$ mm)
- = Verklebung mit BMS/BMK

Alle Angaben in mm

System KSL zweilagig

Produkte



BML Beschichtungsmasse
5 kg Eimer – Art.-Nr. 40050
12,5 kg Eimer – Art.-Nr. 40125



**KSL-W
Brandschutzbandage**
Rolle à 20 m × 50 mm selbstkl. – Art.-Nr. 15520
Rolle à 10 m × 100 mm selbstkl. – Art.-Nr. 15530



BMS Spachtelmasse
5 kg Eimer – Art.-Nr. 10500
12,5 kg Eimer – Art.-Nr. 10125



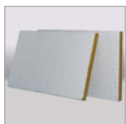
**Variant N II A
Brandschutzmanschette**
Ø 32–160 mm – Art.-Nr. 15032–15160



BMK Spachtel
0,4 kg Kartusche – Art.-Nr. 30004



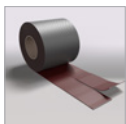
**Variant N EC
Brandschutzmanschette**
10 m Brandschutzwickel, 3 m Metallband,
18 Haken, 6 Schilder
– Art.-Nr. 15103



BSL Mineralfaserplatte
einseitig vorbeschichtet mit BML Beschichtungs-
masse (TSD = ca. 1,0 mm)
Format 1000 × 625 × 50 mm – Art.-Nr. 50050



CT Cable Tube
Ø 90 mm / L 300 mm – Art.-Nr. 01279300
Ø 120 mm / L 300 mm – Art.-Nr. 01281300



NBR-plus Brandschutzbandage
Rolle à 10 m × 125 mm (teilbar zu 2× 62,5 mm)
– Art.-Nr. 01261941
